

ВОЗДУШНЫЕ РЕКУПЕРАТОРЫ ТеФо®

Назначение: Воздушные рекуператоры ТеФо® предназначены для воздухообмена в помещениях путем притока свежего и удаления загрязненного воздуха с минимальным влиянием этого процесса на температурный режим в помещении. Степень рекуперации рекуператоров ТеФо® порядка 71%.

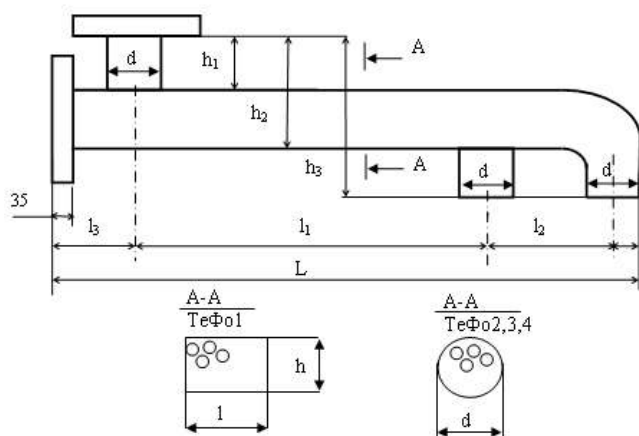
Рекомендации по выбору рекуператора:

- в помещении постоянно находятся один – два человека – ТеФо1
- в помещении постоянно находятся два человека – ТеФо2
- в помещении постоянно находятся три – четыре человека – ТеФо3
- в помещении постоянно находятся пять – шесть человек – ТеФо4

Необходимый воздухообмен на одного человека - примерно 20-25 м³/ч



Габаритные размеры рекуператора ТеФо.



| Марка / Тип | L, мм | l ₃ , мм | l ₁ , мм | l ₂ , мм | d, мм | h ₁ , мм | h ₂ , мм | h ₃ , мм |
|-----------------------|-------|---------------------|---------------------|---------------------|-------|---------------------|---------------------|---------------------|
| ТеФо1 / ТТАИв 55/700 | 1230 | 350 | 555 | 275 | 100 | 125 | 180 | 262 |
| ТеФо2 / ТТАИв 100/800 | 1065 | 205 | 640 | 170 | 100 | 100 | 200 | 235 |
| ТеФо3 / ТТАИв 125/850 | 1148 | 220 | 670 | 195 | 125 | 105 | 230 | 265 |
| ТеФо4 / ТТАИв 150/900 | 1250 | 250 | 695 | 230 | 150 | 115 | 265 | 310 |

Размеры, соосные оси рекуператора, указаны с допуском ± 5 мм.

Технические характеристики рекуператоров ТеФо + ЦЕНА.

| Марка | ТеФо1 | | ТеФо2 | | ТеФо3 | | ТеФо4 |
|--|---------------|---------------|---------------|---------------|---------------|---------------|---------------|
| | А | К | А | К | А | К | А |
| Тип вентилятора | | | | | | | |
| Расход воздуха приточного, м ³ /ч | 35 | 37 | 39 | 41 | 91 | 105 | 130 |
| Расход воздуха вытяжного, м ³ /ч | 34 | 36 | 39 | 40 | 91 | 100 | 128 |
| Масса, кг | 4 | | 5,5 | | 7,5 | | 12,5 |
| Габаритные размеры блока рекуперации, мм | 55*110*700 | | ∅100*800 | | ∅125*850 | | ∅150*900 |
| Потребляемая мощность, Вт | 36 | 3,6 | 36 | 3,6 | 44 | 6 | 52 |
| Стоимость без НДС, EUR | 170,00 | 157,00 | 210,00 | 195,00 | 300,00 | 270,00 | 400,00 |
| Стоимость с учетом НДС, EUR | 204,00 | 188,40 | 252,00 | 234,00 | 360,00 | 324,00 | 480,00 |

К – компьютерный вентилятор постоянного тока 12 в.

А – вентилятор с обратным клапаном переменного тока 220 в.

Цены указаны по состоянию на 16.03.2011 г.